

Tehnička uputa/ list PLASTOPOR EPS T (1000)

Opis proizvoda

Elastificirane, toplinsko-zvučne izolacijske ploče od samo-gasivog ekspaniranog polistirena. Koriste se za izolaciju na mjestima gdje se očekuju veća opterećenja.

Svojstva i tehnički podaci

Plastopor EPS T 1000 ploče ne utječu na čovjekovo zdravlje i okoliš (bez CFC, FCKW, HBCD). Teško zapaljiv (veći zahtjev od "samogasiv"), mala težina, jednostavna ugradnja.

Format ploče 1000 x 500 mm. Raspon debljina ploča od 12 mm do 53 mm.

Karakteristike odgovaraju zahtjevima normi HRN EN 13163:2013+A1:2015

Postojane su u temperaturnom području, dugotrajno do 70°C. Kemijski otporna na većinu građevinskih materijala sa kojima dolazi u doticaj, za detaljnije informacije i nejasnoće kontaktirati proizvođača.

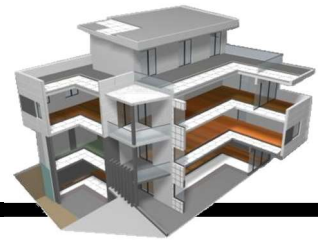
Tehničke osobine



EPS-EN 13163 –T(1)-L(3)-W(3)-S(5)-P(5)-CP2/CP3-SD40/SD35/SD30/SD25/SD20

Bitne značajke EN13163:2013	Svojstva	Jedinica	Oznaka	Deklarirano	Norma
Dužina	1000	(mm)	L	L3	EN 822
Širina	500	(mm)	W	W3	EN 822
Debljina	12-53	(mm)	T	T1	EN 823
Pravokutnost	1000/500	(mm)	S	S5	EN 824
Ravnost	1000/500	(mm)	P	P5	EN 825
Reakcija na požar	Eurorazred	-	-	E	EN 13501-1
Maksimalno opterećenje	10000	N/m ²	-	-	-
Toplinska vodljivost	0,036	W/mK	λ_D	0,036	EN 12667

Bitne značajke	Oznaka	Svojstva				
Debljina	T ₁ (mm)	12	22	33	43	53
Debljina pod opterećenjem	T ₂ (mm)	10	20	30	40	50
Dinamička krutost	S' (MN/m ³)	40	35	30	25	20
Stišljivost	CP (mm)	2	2	3	3	3
Toplinski otpor (m ² K/W)	RD (m ² K/W)	0,33	0,61	0,92	1,19	1,47



Područje uporabe

U plivajućim podovima građevinskih objekata za sve namjene snižavanja nivoa/razine udarnog zvuka-koraka u podnim konstrukcijama između etaža i podnim konstrukcijama između etaža i podnim konstrukcijama protiv širenja zvuka sa strane, odozgo i odozdo.

Pakiranje

Toplinsko izolacijske ploče su u paketu omotane PE folijom. Svaki paket je označen deklaracijom u skladu sa zakonskom regulativom.

Skladištenje

Skladištiti u natkrivenom prostoru radi zaštite od UV zračenja, odvojeno od izvora topline i plamena, agresivnih kemikalija.

Manipulacija

Transport proizvoda do mjesta ugradnje ne smije dovesti do oštećenja proizvoda. Otpakiravanje proizvoda potrebno je provesti tek na samom mjestu ugradnje.

Ugradnja

Ugradnja prema tehničkim propisima i pravilima struke. Najčešće se izvodi tzv. plivajuća podna konstrukcija. Umetanjem elastičnog materijala s niskom vrijednošću dinamičke krutosti ($SD < 30$ MN/m³) gornja ploha građevinskog elementa se odvaja od donje nosive plohe i svih vertikalnih dijelova zgrade (zidovi, instalacije, dizala, prodori ...). Ugradnja je slobodnim polaganjem. Ako se polaže u dva sloja drugi sloj se polaže kontra tako da se sljubnice ne podudaraju.

Postupanje s otpadom

Postupak zbrinjavanja otpada je u skladu sa propisima o postupanju s otpadom. Proizvod je moguće 100% reciklirati, a razvrstan je kao neopasan.

Certifikati

Institut, IGH d.o.o. Zagreb, Janka Rakuše 1, Hrvatska, NB 2477,

Proizvod je u skladu s: HRN EN 13163:2013+A1:2015

Uredba EU 305/2011

Sustav kvalitete i upravljanja okolišem je u skladu s HRN EN ISO 9001, HRN EN ISO 14001

Oznaka i datum izdavanja: 22/1000, 03.06.2022.

