

Tehničke upute za primjenu granula krupno mljevenog PLASTOPOR-a

Upotreba

Krupno mljeveni stiropor za izradu lakih betona i mortova.

Tehnički podaci

- Veličina granula krupno mljevenog PLASTOPOR-a je do 8 mm
- Granule su po sastavu Ekspandirani polistiren (EPS)
- Pakira se u PE-vreće od 200 litara što okvirno težinski iznosi 6 kilograma (ovisno o gustoći mljevenog materijala)

Manipulacija

ADR/RID: proizvod nije razvrstan kao rizičan za transport. Transport proizvoda do mjesta ugradnje ne smije dovesti do oštećenja proizvoda. Otpakiravanje proizvoda potrebno je provesti tek na samom mjestu ugradnje.

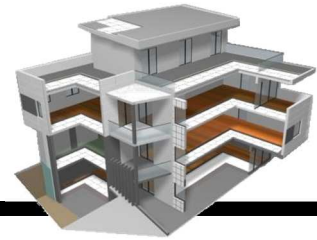
Skladištenje

Do ugradnje proizvod mora biti uskladišten u zatvorenom skladištu. Iznimka su proizvodi koji su naručeni i isporučeni za skladištenje na otvorenom. Takvi proizvodi pakiraju se u PE-vreće. Oštećenje PE-vreća može dovesti do rasipanja proizvoda.

Ugradnja

Kod ugradnje granula mljevenog PLASTOPOR-a potrebno je pridržavati se sljedećeg:

- nije otporan na organska otapala
- ne smije biti izložen direktnom djelovanju vatre (zapaljiv)
- ne smije se koristiti za proizvodnju ambalaže koja služi za pakiranje namirnica
- rok ugradnje nije ograničen



Zaštita na radu

- osigurati dobro prozračivanje radnog prostora
- kod mogućeg nastanka prašine i rada iznad glave preporuča se nositi zaštitna sredstva za dišne puteve i oči
- nakon završetka rada preporučljivo je istuširati se

Mjere za suzbijanje požara

Sredstva za gašenje granula mljevenog PLASTOPOR-a su suha sredstva za gašenje, prah za gašenje, laka pjena za gašenje i vodena magla, a neprikladno sredstvo za gašenje je puni vodeni mlaz.

Postupanje s otpadom

Otpad od proizvoda je razvrstan:

- skupina 15 01 02 plastična ambalaža
- skupina 20 01 39 plastika

Postupak uništavanja otpada je u skladu sa lokalnim propisima o postupanju s otpadom. Proizvod je moguće 100% reciklirati, a razvrstan je kao neopasan.