

Tehnička uputa/ list PLASTOPOR EPS 200

Opis proizvoda

Toplinsko izolacijske ploče od samogasivog ekspaniranog polistirena.

Svojstva i tehnički podaci

Plastopor EPS 200 ploče ne utječu na čovjekovo zdravlje i okoliš (bez CFC, FCKW, HBCD). Teško zapaljiv (veći zahtjev od "samogasiv"), jednostavna ugradnja.

Format ploče 1000 x 500 mm. Raspon debljina ploča od 10 mm do 300 mm.

Karakteristike odgovaraju zahtjevima normi HRN EN 13163:2012+A1:2015.

Postojane su u temperaturnom području, trajno do 80°C i kratkotrajno do 95°C. Kemijski otporna na većinu građevinskih materijala sa kojima dolazi u doticaj, za detaljnije informacije i nejasnoće kontaktirati proizvođača.

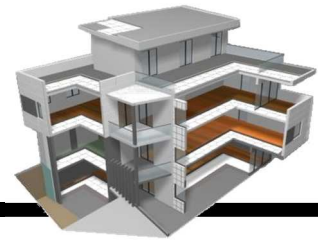
Tehničke osobine



EPS-EN13163 -T(2)-L(3)-W(3)-S(5)-P(10)- DS(N)5-BS250-CS(10)200

| Bitne značajke (EN13163:2012+A1:2015) | Objavljena svojstva | Dozvoljeno odstupanje | Norma |
|--|---------------------|-----------------------|------------|
| Dužina | L(3) | ±3 (mm) | EN 822 |
| Širina | W(3) | ±3 (mm) | EN 822 |
| Debljina | T(2) | ±2 (mm) | EN 823 |
| Pravokutnost | S(5) | ±5 (mm/m) | EN 824 |
| Ravnost | P(10) | 10 (mm) | EN 825 |
| Tlačna čvrstoća kod 10% deformacije | CS(10) | ≥200 (kPa) | EN 1607 |
| Čvrstoća na savijanje | BS | ≥250 (kPa) | EN 12089 |
| Reakcija na požar | Eurorazred E | | EN 13501-1 |
| Dimenzionalna stabilnost | DS(N)5 | ±0,5 (%) | EN 1603 |
| Toplinska vodljivost | λ _D | 0,034 (W/mK) | EN 12667 |

| | | | | | | | | | | | | | | | |
|--|------|------|------|------|------|------|------|------|------|------|------|------|------|------|------|
| Debljina (mm) | 10 | 20 | 30 | 40 | 50 | 60 | 70 | 80 | 90 | 100 | 110 | 120 | 130 | 140 | 150 |
| Toplinski otpor RD(m ² K/W) | 0,29 | 0,59 | 0,88 | 1,18 | 1,47 | 1,76 | 2,06 | 2,35 | 2,65 | 2,94 | 3,24 | 3,53 | 3,82 | 4,12 | 4,41 |
| Debljina (mm) | 160 | 170 | 180 | 190 | 200 | 210 | 220 | 230 | 240 | 250 | 260 | 270 | 280 | 290 | 300 |
| Toplinski otpor RD(m ² K/W) | 4,71 | 5,00 | 5,29 | 5,59 | 5,88 | 6,18 | 6,47 | 6,76 | 7,06 | 7,35 | 7,65 | 7,94 | 8,24 | 8,53 | 8,82 |



Područje uporabe

Toplinska izolacija u graditeljstvu. Za izolaciju krovova (ravnih i kosih), terasa i podova s najvećim opterećenjem.

Pakiranje

Toplinsko izolacijske ploče su u paketu omotane PE folijom. Svaki paket je označen deklaracijom u skladu sa zakonskom regulativom.

Skladištenje

Skladištiti u natkrivenom prostoru radi zaštite od UV zračenja, odvojeno od izvora topline i plamena, agresivnih kemikalija.

Manipulacija

Transport proizvoda do mjesta ugradnje ne smije dovesti do oštećenja proizvoda. Otpakiravanje proizvoda potrebno je provesti tek na samom mjestu ugradnje.

Ugradnja

Ugrađuje se lijepljenjem, mehaničkim pričvršćivanjem, polaganjem prema projektним smjernicama.

Postupanje s otpadom

Postupak zbrinjavanja otpada je u skladu sa propisima o postupanju s otpadom. Proizvod je moguće 100% reciklirati a razvrstan je kao neopasan.



Certifikati

Institut IGH d.d. , Janka Rakuše 1, 10000 Zagreb, Hrvatska

Proizvod je u skladu s: HRN EN 13163:2012+A1:2015, HRN EN 13172:2012

Uredba EU 305/2011

Sustav kvalitete i upravljanja okolišem je u skladu s HRN EN ISO 9001, HRN EN ISO 14001



Oznaka i datum izdavanja: 20/0007, 30.01.2020.

