

## Tehnička uputa/ list PLASTOPOR EPS FG

### Opis proizvoda

Toplinsko izolacijske ploče od samogasivog ekspaniranog polistirena, sive sa dodatkom grafita.

### Svojstva i tehnički podaci

Plastopor EPS FG ploče ne utječu na čovjekovo zdravlje i okoliš (bez CFC, FCKW, HBCD). Poboljšani toplinski izolator (dodatak grafita), mali faktor otpora difuziji vodene pare, odležan, dimenzijski stabilan, teško zapaljiv (veći zahtjev od "samogasiv"), dobra mehanička svojstva, mala težina, jednostavna ugradnja.

Format ploče 1000 x 500 mm. Raspon debljina ploča od 10 mm do 300 mm.

Karakteristike odgovaraju zahtjevima normi HRN EN 13163:2012+A1:2015 i ETAG 004:201: Za ETICS sustave. Postojane su u temperaturnom području, trajno do 80°C i kratkotrajno do 95°C. Kemijski otporna na većinu građevinskih materijala sa kojima dolazi u doticaj, za detaljnije informacije i nejasnoće kontaktirati proizvođača.

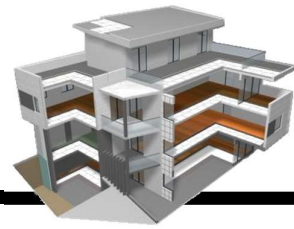
### Tehničke osobine



EPS-EN13163 –T1-L2-W2-S2-P5-DS(70,-)1-DS(N)2-BS115-TR150

Bitne značajke (EN13163:2012+A1:2015)	Objavljena svojstva	Dozvoljeno odstupanje	Norma
Dužina	L(2)	±2 (mm)	EN 822
Širina	W(2)	±2 (mm)	EN 822
Debljina	T(1)	±1 (mm)	EN 823
Pravokutnost	S(2)	±2 (mm/m)	EN 824
Ravnost	P(5)	<5 (mm)	EN 825
Vlačna čvrstoća	TR	≥150 (kPa)	EN 1607
Čvrstoća na savijanje	BS	≥115 (kPa)	EN 12089
Reakcija na požar	Eurorazred E		EN 13501-1
Dimenzionalna stabilnost 70 °C	DS(70,-)1	<1 (%)	EN 1604
Dimenzionalna stabilnost	DS(N)2	±0,2 (%)	EN 1603
Toplinska vodljivost	λ <sub>D</sub>	0,032 (W/mK)	EN 12667

Debljina (mm)	10	20	30	40	50	60	70	80	90	100	110	120	130	140	150
Toplinski otpor RD(m <sup>2</sup> K/W)	0,31	0,62	0,93	1,25	1,56	1,87	2,18	2,50	2,81	3,12	3,43	3,75	4,06	4,37	4,68
Debljina (mm)	160	170	180	190	200	210	220	230	240	250	260	270	280	290	300
Toplinski otpor RD(m <sup>2</sup> K/W)	5,00	5,31	5,62	5,93	6,25	6,56	6,87	7,18	7,50	7,81	8,12	8,43	8,75	9,06	9,37



## **Područje uporabe**

Za toplinsko izolacijski sloj u kontaktnim tankoslojnim fasadnim sustavima.

Za novogradnju i obnovu.

**Važno: Proizvod (ploče i paketi) mora biti zaštićen od direktnog utjecaja sunca!**

## **Pakiranje**

Toplinsko izolacijske ploče su u paketu omotane mliječnom PE folijom. Svaki paket je označen deklaracijom u skladu sa zakonskom regulativom.

## **Skladištenje**

Skladištiti u natkrivenom prostoru radi zaštite od UV zračenja, odvojeno od izvora topline i plamena, agresivih kemikalija.

## **Manipulacija**

Transport proizvoda do mjesta ugradnje ne smije dovesti do oštećenja proizvoda.

Otpakiravanje proizvoda potrebno je provesti tek na samom mjestu ugradnje.

## **Ugradnja**

Ugrađuje se lijepljenjem i mehaničkim pričvršćivanjem prema tehničkim smjernicama proizvođača fasadnih sustava. Izvođenje armaturnog sloja treba početi najkasnije 14 dana od postavljanja EPS izolacijskih ploča. Rok uporabe neograničen uz pravilno skladištenje.



## **Postupanje s otpadom**

Postupak zbrinjavanja otpada je u skladu sa propisima o postupanju s otpadom. Proizvod je moguće 100% reciklirati a razvrstan je kao neopasan.

## **Certifikati**

Institut IGH d.d. , Janka Rakuše 1, 10000 Zagreb, Hrvatska

Proizvod je u skladu s: HRN EN 13163:2012+A1:2015, HRN EN 13172:2012 i ETAG 004:2013,

Uredba EU 305/2011

Sustav kvalitete i upravljanja okolišem je u skladu s HRN EN ISO 9001, HRN EN ISO 14001



Oznaka i datum izdavanja: 20/0002, 30.01.2020.

