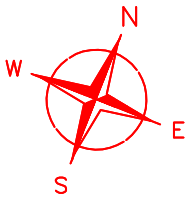
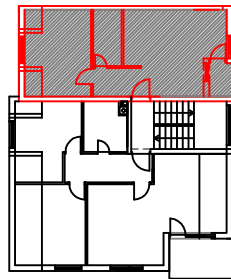


# STAN E

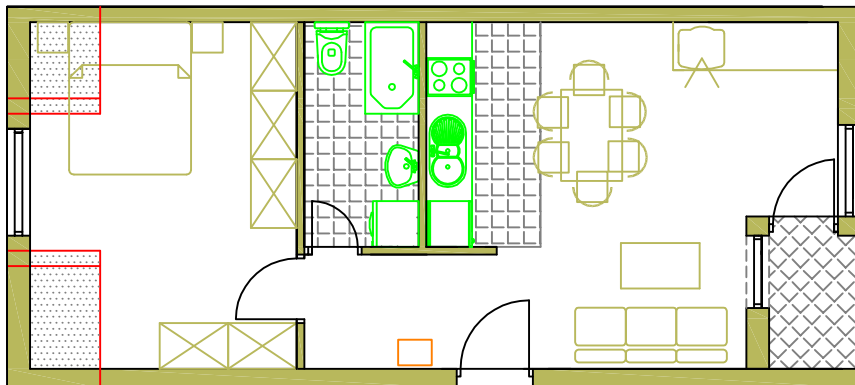


TLOCRT POTKROVLJA



STAN E		
NETTO POVRŠINE	m <sup>2</sup>	
HODNIK	3,74	
DN.BOR.+KUH.	20,49	
SOBA	15,76	
KUPAONICA	4,43	
LOGIJA P=7,16x0,75	1,53	
POVRŠINA STANA	45,95	
SPREMIŠTE		
PARKIRNO GARAŽNO MJESTO BR.		
POVRŠINA UKUPNO		
IZRAČUN		
	CIJENA	UKUPNA CIJENA
45,95		
PG MJESTO		
CIJENA SVEUKUPNO		

MJ 1:100



ZAPADNO PROČELJE

ISTOČNO PROČELJE



STAMBENO-POSLOVNA GRAĐEVINA  
 ZAGREB, Rogičeva ulica  
 k.č. 199/1, k.o. Klara

MJ 1:100

